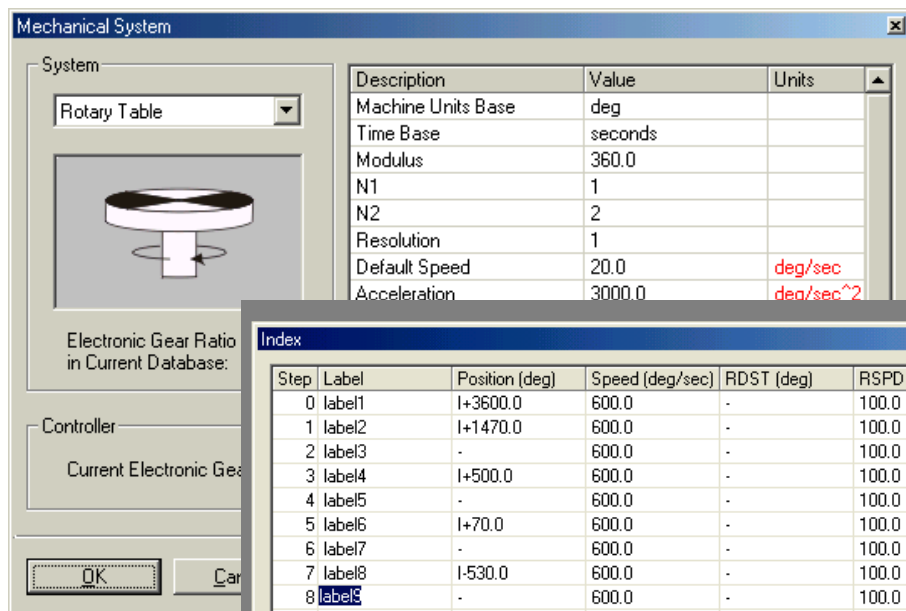


INDEXER – NS600

APLIKAČNÍ MODUL PRO SERVOPACKY SÉRIE Σ -II

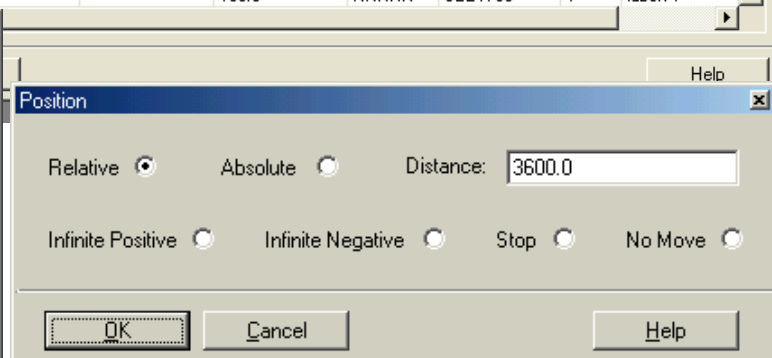
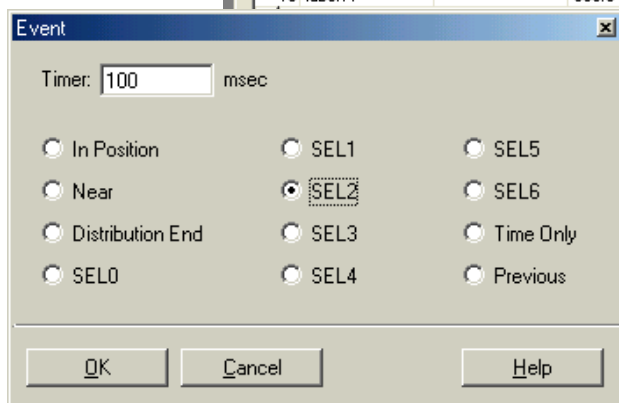


- Jednoduché polohování z bodu do bodu včetně registrační funkce
- Způsob ovládní: - sériový mód
- digitálními vstupy/výstupy
- 13 konfigurovatelných digitálních vstupů, 24VDC
- 13 konfigurovatelných digitálních výstupů, 24VDC
- Indexovací paměťová tabulka o 128 řádcích
- Funkce najíždění do referenční polohy
- Snadné nastavování a údržba pomocí programu IndexWorks (pracující pod Windows)
- Přímá montáž na servopacký řady Sigma II
- Multirychlostní provoz – výběr až z 16 přednastavených rychlostí
- Připojení koncových spínačů dráhy a nastavení programových koncových poloh
- Zadávání povelů v referenčních jednotkách
- Snadné nastavení mechanického systému (rotační, lineární, atd.)
- Sériové rozhraní RS-232C/RS-422/RS-485
- Řízení až 16 Indexerů po jedné lince
- Možnost automatického opakování zvoleného programu (řádku)
- Sekvenční řízení – vzájemné spřažení řádků indexovací tabulky
- Podmíněné pokračování programu (např. digitálním vstupem, dosažením polohy, atd.)



Výkonný a jednoduchý software, pracující v prostředí Windows umožňuje rychlou konfiguraci a nastavení Indexeru pro různé aplikace.

Step	Label	Position (deg)	Speed (deg/sec)	RDST (deg)	RSPD (deg/sec)	POut	Event	Loop	Next
0	label1	I+3600.0	600.0	-	100.0	NNNNN	IT0	1	label13
1	label2	I+1470.0	600.0	-	100.0	NNNNN	IT0	1	label13
2	label3	-	600.0	-	100.0	NNNNN	IT0	1	END
3	label4	I+500.0	600.0	-	100.0	NNNNN	IT0	1	label5
4	label5	-	600.0	-	100.0	NNNAN	SEL2T100	1	label6
5	label6	I+70.0	600.0	-	100.0	NNN:N	IT0	1	label7
6	label7	-	600.0	-	100.0	NNNNN	SEL4T50	1	label8
7	label8	I-530.0	600.0	-	100.0	NNNNN	IT0	1	label9
8	label9	-	600.0	-	100.0	NNNAN	SEL2T100	1	label10
9	label10	I-70.0	600.0	-	100.0	NNN:N	IT0	1	label11
10	label11	-	600.0	-	100.0	NNNNN	SEL4T50	1	label14



Specifikace

Indexace přes sériové rozhraní	S registrací a nezávislým nastavení doby rozběhu a doběhu
Sériový port	RS-232C, RS-422, RS-485
Naprogramované pohyby	128 řádková Indexovací tabulka
Dwell - funkce pozastavení programu	Událostí podmíněné pokračování programu (např. vstupní/výstupní signály, poloha dosažena, atd.)
Registrační funkce	Standard
Opakování programu	Standard
Digitální vstupy	13 vstupů (indexer včetně servopack), 24 VDC
Digitální výstupy	13 výstupů (indexer včetně servopack), 24 VDC
Rozlišení zpětné vazby (standard)	13-bitový inkrementální enkodér 17-bitový inkrementální enkodér
Rozlišení zpětné vazby (na přání)	16-bitový absolutní enkodér 17-bitový absolutní enkodér
Velikosti servopacků	115 VAC 1fáz., 30 – 200 W 230 VAC 1fáz., 30 – 1 500 W 230 VAC 3fáz., 500 – 15 000 W 480 VAC 3fáz., 500 – 15 000 W
Certifikace	UL, cUL, CE, TUV