

XtraDrive

Nová generace servopacků s integrovaným pozicionérem



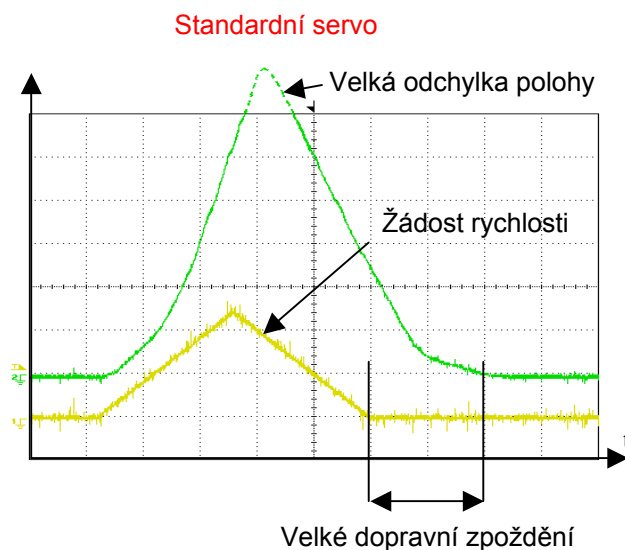
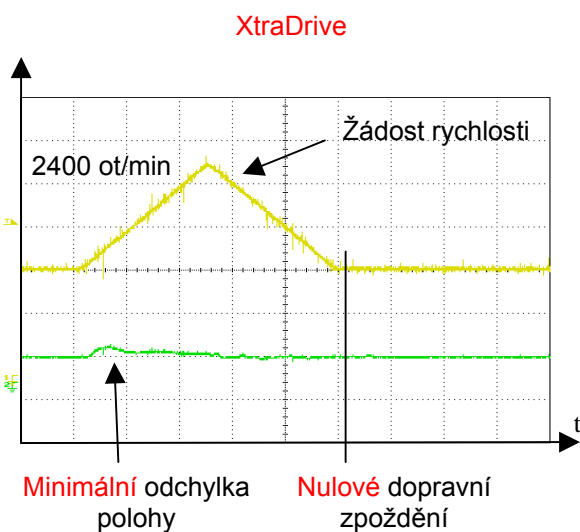
K dispozici také!

XtraDrive-DP s integrovaným PROFIBUSem

- Nová technologie řízení – NCT (New Control Technology)
- Minimální chyba polohy bez překmitů a nulové dopravní zpoždění při změnách rychlosti
- Integrovaný 1,5 osý pozicionér s možností programování jednoduchých profilů pohybu
- Podpora rotačních i lineárních motorů
- Autotuning parametrů serva pro optimální nastavení
- Algoritmus pro potlačení oscilací – O.C.A. (Oscillation Cancelling Algorithm)

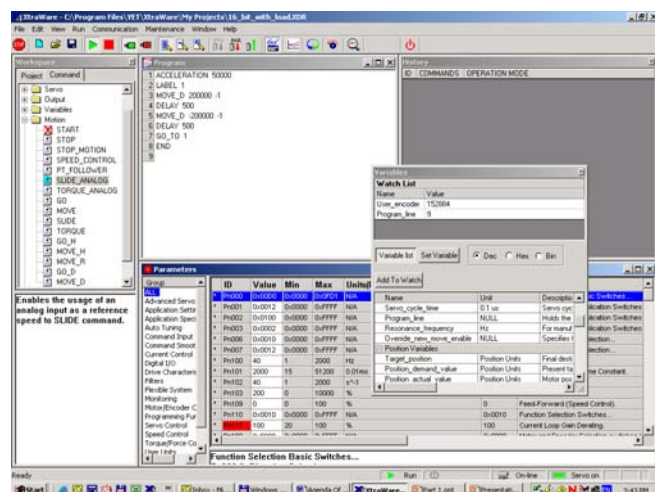
Nové technologie implementované do XtraDrivu

NCT Patentovaná nelineární technologie pro přesné řízení s velmi malou chybou polohy v průběhu pohybu a nulovým dopravním zpožděním.



Autotuning Vylepšený software pro automatické naladění optimálních parametrů servopohonu.

- Optimální nastavení parametrů bez speciálních znalostí
- Zkrácení doby pro odladění serva



XtraWare

XtraWare je speciální vývojové prostředí pro aplikace.

- Vytváření a zápis uživatelských programů do serva
- Struktura příkazů podobná jazyku BASIC
- Definice uživatelských jednotek (rozdílení, rychlost, akcelerace, atd.)
- Funkce osciloskopu
- Provedení autotuningu
- Čtení, změna a zápis parametrů serva
- Monitor provozních a poruchových stavů
- Manuální krokování serva

XtraDrive – specifikace

Výkon servomotoru [kW]	0.03 / 0.05 / 0.1 / 0.2 / 0.4 / 0.8	0.5 / 1.0 / 1.5 / 2.0 / 3.0
Napájecí napětí	1 x 230V	3 x 400V
Integrovaný pozicionér	Možnost programování profilů pohybu	
Řídící vstupy	Analogový, pulsní, sériový port RS-232, 422	
Analogový vstup	2 krát ± 10VDC (16-bit)	
Analogový výstup	2 krát ± 10VDC (16-bit)	
Enkodér	AB(Z) enkodér, sériový enkodér: 13, 16 nebo 17 bitů (inkrementální/absolutní)	
Frekvence enkodéru	5 MHz	
Digitální vstupy	7 (1 může být použit jako rychlý s odezvou 125µs)	
Digitální výstupy	7 (3 programovatelné, 1 porucha, 3 kód poruchy)	
Ochranné funkce	Nadproud, přepětí, podpětí, přetížení, porucha brzděného obvodu, porucha napájecího obvodu, přehřátí chladiče, výpadek silového napájení, překročení max. rychlosti, chyba enkodéru, chyba CPU, nesprávné nastavení parametrů, atd.	
Komunikace	Profibus (model s integrovaným portem přímo v servopacku) DeviceNet, Mechatrolink (pomocí doplňkových modulů) Digitální operátor, RS-422A, RS-232C (Až do 15 XtraDrivů)	
Teplota okolí / skladování	0 až +55°C / -20 až +85°C	
Relativní vlhkost	Max. 90% (nekondenzující)	